



avant° pool |

OFERTA PRODUKTOWA

www.StrefaRegeneracji.pl • +48 606 106 366 • info@strefaregeneracji.pl





„Skuteczna regeneracja sportowa ma dla nas kluczowe znaczenie. Dlatego chętnie korzystamy z zimnych kąpiel w basenie Avantopool, szczególnie w okresie wzmożonych treningów i meczów. Taki zabieg szybko łagodzi ból oraz zmęczenie i w krótkim czasie pozwala naszym zawodnikom wrócić do pełnej formy.”

– Jastrzębski Węgiel

Dlaczego zimno jest dobre?

Terapia zimnem ma korzystny wpływ na ciało i umysł. Badania naukowe potwierdzają, że poprawia ogólne samopoczucie, oddziałując na kilka sposobów i obszarów:

- przyspiesza ogólną odnowę biologiczną i regenerację,
- łagodzi dolegliwości bólowe,
- zmniejsza stan zapalny,
- poprawia wytrzymałość i odporność,
- aktywuje metabolizm brązowych komórek tłuszczowych,
- ułatwia zasypianie i poprawia jakość snu,
- zwiększa poziom energii,
- wprawia w dobry nastrój.

Zimne kąpiele w basenach Avantopool są odpowiednie dla większości zdrowych osób, które chcą cieszyć się zwiększoną energią i odpornością oraz obniżyć poziom stresu i odczuwanego bólu.

Dowiedz się więcej!

Skontaktuj się z nami!

Strefa Regeneracji S.C.
ul. Boya Żeleńskiego 25,
35 – 105 Rzeszów

☎ +48 606 106 366
✉ info@strefaregeneracji.pl
🌐 www.StrefaRegeneracji.pl



avant°pool

Systemy

Kinos

avant pool

Avantopool Kinos

Kinos to kompaktowy i łatwy w użyciu, wewnętrzny basen z zimną wodą, który pozwala przez cały rok korzystać z zimnych kąpeli i morsowania. System umożliwia efektywną regenerację w zimnej wodzie o optymalnej temperaturze i wskazuje sugerowany czas zabiegu. Zimna kąpiel regeneracyjna łagodzi ból mięśni i stan zapalny, pomaga zasnąć i poprawia działanie układu odpornościowego.

- Czysta i zimna woda, zawsze w pożądanym temperaturze - gotowa do użytku 24 / 7.
- Ciągłe filtrowanie i ozonowanie zapewniają czystość wody.
- Wymiana wody co 3-8 tygodni.
- Szeroki zakres temperatur: od + 4° C do + 38° C.
- Profesjonalna regeneracja zimną wodą wg zalecanych protokołów – w zależności od temperatury wody system wskazuje rekomendowany czas zabiegu (widoczny na panelu sterowania).
- Przenośny i przyjazny dla użytkownika.
- Kompaktowy rozmiar – łatwy do transportowania i ustawienia.
- Prosty w obsłudze.
- Energooszczędny i przyjazny dla środowiska.
- Niższe zużycie energii dzięki wydajnej izolacji i pokrywie.
- Bezpieczne wejście i wyjście z basenu.



Dane techniczne – Avantopool Kinos

- **Wymiary bez schodów:** długość 1200 mm, szerokość 790 mm, wysokość 990 mm.
- **Wymiary ze schodami:** długość 1200 / 1540 mm, szerokość 790 / 1130 mm, wysokość 1220 mm.
- **Pojemność:** 300 l.
- **Waga pustego:** 147 kg, ze schodami i poręczami.
- **Waga po napełnieniu:** 450 kg.
- **Zakres temperatury wody:** regulacja ciągła od +4° C do +38° C.
- **Moc chłodnicza:** 0,7 kW.
- **Moc grzewcza:** 1,5 kW.
- **Średnie zużycie energii:** ok. 5 kWh / dzień (gdy basen osiągnie docelową temperaturę wody).
- **Czynnik chłodniczy:** R134a.
- **Cyfrowy, dotykowy panel sterowania:** do regulacji temperatury wody, wyposażony we wskaźnik sugerowanego czasu trwania zimnej kąpieli regeneracyjnej.
- **Zasilanie:** 230V / 50Hz, jednofazowe, przewód zasilający wyposażony jest w bezpiecznik różnicowoprądowy (RCD).
- **Poziom hałasu:** 54 dB (A).
- **Stopień ochrony:** IPX5.



Avantopool Kinos Plus

Kinos Plus to kompaktowy basen do zimnych kąpielii regeneracyjnych i profesjonalnej terapii w zimnej lub ciepłej wodzie – zawsze gotowy do użycia. Zaprojektowany został z myślą o ergonomii i wygodzie użytkownika także przez osoby o wyższym wzroście, pozwalając na pełne zanurzenie ciała. Jednocześnie konstrukcja obejmuje wannę wykonaną z włókna szklanego powlekanego żelom oraz wbudowaną jednostkę chłodząco-grzewczą. Schody i poręcze można zamontować po bokach lub na końcu basenu. Avantopool Kinos Plus dedykowany jest przede wszystkim do zastosowań wewnętrznych, jednak może być bezpiecznie przenoszony i transportowany.

- Do zimnych kąpielii regeneracyjnych lub terapii w zimnej / ciepłej wodzie.
- Ciągła filtracja i ozonowanie zapewniają czystą wodę, bez bakterii i wirusów.
- Zimna / ciepła woda zawsze w pożądanym temperaturze – gotowa do użytku 24/7.
- Szeroki zakres temperatur: od + 4° C do + 38° C.
- Wydłużony rozmiar – dla większego komfortu przy pełnym zanurzeniu.
- Kompaktowa budowa – łatwy do transportowania i instalacji w dowolnym miejscu.
- Nie wymaga dedykowanej instalacji wodno-kanalizacyjnej.
- Prosta obsługa i utrzymanie czystości.
- Bezpieczne wejście / wyjście i kontrolowany proces zanurzenia.
- Polecany dla hoteli, SPA, siłowni, ośrodków / gabinetów rehabilitacji, klubów sportowych oraz użytkowników indywidualnych (prywatnie w domu).



**Więcej
przestrzeni
na nogi
+ 20 cm**

Dane techniczne – Avantopool Kinos Plus

- **Wymiary bez schodów:** długość 1400 mm, szerokość 790 mm, wysokość 1050 mm.
- **Wymiary ze schodami:** długość 1400 / 1740 mm, szerokość 790 / 1130 mm, wysokość 1220 mm.
- **Pojemność:** 320 l.
- **Waga pustego:** 160 kg, ze schodami i poręczami.
- **Waga po napełnieniu:** 480 kg.
- **Zakres temperatury wody:** regulacja ciągła od +4° C do +38° C.
- **Moc chłodnicza:** 0,7 kW (3-4° C na godzinę).
- **Moc grzewcza:** 1,5 kW (3-4° C na godzinę).
- **Średnie zużycie energii:** ok. 5 kWh / dzień (gdy basen osiągnie docelową temperaturę wody).
- **Czynnik chłodniczy:** R290 (propan), który nie niszczy warstwy ozonowej i ma zerowy potencjał globalnego ocieplenia (GWP).
- **Cyfrowy, dotykowy panel sterowania:** do regulacji temperatury wody, wyposażony we wskaźnik sugerowanego czasu trwania zimnej kąpieli regeneracyjnej.
- **Zasilanie:** 230V / 50Hz, jednofazowe, przewód zasilający wyposażony jest w bezpiecznik różnicowoprądowy (RCD).
- **Poziom hałasu:** 54 dB (A).
- **Stopień ochrony:** IPX5.



Czarny



Biały

Personalizacja – Avantopool Kinos i Kinos **Plus**

Podstawowe kolory paneli bocznych i pokrywy górnej

 czarny  biały  ciemny szary*

Podstawowe kolory stopni


 czarny  biały  szary*


Druk UV

 dowolny kolor paneli bocznych,

 logo, zdjęcia, wzór, itp.

Taśma (folia 3M)

 narożniki (aluminium) i osłonę termiczną można okleić taśmą w większości kolorów,

 wodoodporna, wysokiej jakości folia 3M.



* Tylko w modelu Kinos

avant°pool

avant°pool

Basen

Hanki

Basen Avantopool Hanki

Hanki to przenośny, wygodny w użyciu system do zimnych oraz ciepłych kąpielii regeneracyjnych i leczniczych.

Dzięki kompaktowym wymiarom basenu oraz możliwości podłączenia zewnętrznego urządzenia chłodzącego / grzewczego system Hanki postawisz praktycznie w każdym miejscu, także na zewnątrz. Jest prosty w obsłudze i utrzymaniu – wymaga jedynie regularnej wymiany wody. Basen Hanki bez trudu pomieści nawet 3 osoby w pozycji stojącej lub 1-2 osoby przy pełnym zanurzeniu (w zależności od ich wymiarów).

- Przenośny oraz łatwy w użyciu i utrzymaniu.
- Kompaktowy, ale z dużą ilością miejsca do zanurzenia.
- Zazwyczaj wykorzystywany w połączeniu z zewnętrznym urządzeniem chłodząco-grzewczym Avantopool.
- Stały obieg i filtracja wody (przy połączeniu z jednostką chłodząco-grzewczą).
- Energooszczędny – izolowany basen oraz pokrywa (opcjonalnie).
- Wymiana wody co 1-7 dni.



**Fot.: Basen z urządzeniem chłodząco-grzewczym*

Basen Avantopool Hanki

Dane techniczne

- **Wymiary basenu:**
 - › długość: 1200 mm (1454 mm ze stopniem),
 - › szerokość: 790 mm,
 - › wysokość: 1000 mm.
- **Wymiary stopnia:**
 - › długość: 439 mm,
 - › szerokość: 471 mm,
 - › wysokość: 450 mm.
- **Materiał:** tworzywo polietylenowe, 2-warstwy poliuretanowej izolacji.
- **Pojemność:**
 - › normalne użytkowanie: 350–380 l,
 - › pełny: 450 l.
- **Waga bez wody:**
 - › basen: 39 kg,
 - › stopień: 9 kg.
- **Waga po napełnieniu:** 400–450 kg.
- **Kolor:** czarny granit.
- **Przyłącze węży:** szybkozłączca.



avant°pool

avant°pool

Basen

avant°pool

Kide

Basen Avantopool Kide

Kide to nadmuchiwany i ultramobilny basen do zimnych lub kontrastowych kąpiei regeneracyjnych.

Jego niewielka waga oraz kompaktowe wymiary po złożeniu sprawiają, że transport jest niezwykle prosty i wygodny. Dzięki temu bez trudu możesz wszędzie zabrać go ze sobą i korzystać z zalet terapii zimną / ciepłą wodą w dowolnym miejscu i czasie. Basen Kide przeznaczony jest zarówno do użytku profesjonalnego (np. podczas zgrupowań czy eventów sportowych), jak i prywatnego – w warunkach domowych.

Basen Kide wykonany został z trwałego i wytrzymałego PCV, które dodatkowo wzmocniono włóknem szklanym. Tworzywo jest przyjazne dla skóry i umożliwia łatwe utrzymanie w czystości. Kide może jednocześnie pomieścić maksymalnie do 2 osób, jednak najwygodniej korzysta się z niego w pojedynkę.

Zalecamy, aby z basenu Kide korzystać wraz z urządzeniem chłodząco-grzewczym Avantopool i zewnętrznym systemem filtracji. Taki zestaw pozwala w pełni wykorzystać możliwości Avantopool Kide i cieszyć się korzyściami płynącymi z profesjonalnych zimnych kąpiei regeneracyjnych lub relaksu w ciepłej wodzie.



Basen Avantopool Kide

Dane techniczne

- **Wymiary basenu:**
 - › zewnętrzne: 1320 mm x 780 mm x 320 mm,
 - › wewnętrzne: 1120 mm x 580 mm x 620 mm.
- **Materiał:** PCV wzmocnione włóknem szklanym.
- **Kolor:** czarny.
- **Pojemność:** 265 l.
- **Waga bez wody:** 10 kg.
- **Waga po napełnieniu:** 275 kg.
- **Przyłącze węży:** szybkozłączca.



*Fot.: Basen z urządzeniem chłodząco-grzewczym i pompką

avant°pool

avant°pool

Urządzenie zewnętrzne

Chłodząco-grzewcze

Urządzenie chłodząco-grzewcze Avantopool

Zewnętrzna jednostka chłodząco-grzewcza Avantopool jest mobilna, poręczna i prosta w obsłudze. Możesz podłączyć ją do basenów Avantopool Hanki lub Kide, a także do innych zbiorników na wodę o pojemności do 1000 litrów.

Dzięki łączności wi-fi docelową temperaturę wody (w zakresie od +4° C do +40° C) możesz ustawić zdalnie w aplikacji lub bezpośrednio z poziomu panelu sterowania na urządzeniu. Podczas użytkowania wartości temperatur – aktualnej oraz zadanej są stale wyświetlane na cyfrowym panelu kontrolnym. Obudowa jednostki wyposażona została w szybkozłączka o średnicy 1 cal (2,54 cm), które zapewniają szybką i bezproblemową instalację.

- Klasyfikacja IPX4 – możliwość użytkowania na zewnątrz.
- Zintegrowana pompa obiegowa.
- Cyfrowy panel sterowania.
- Chłodzenie wody: do + 4° C.
- Ogrzewanie wody: do + 40° C.
- Łączność wi-fi i obsługa przez aplikację.
- 1-calowe szybkozłączka ułatwiające przyłącze.



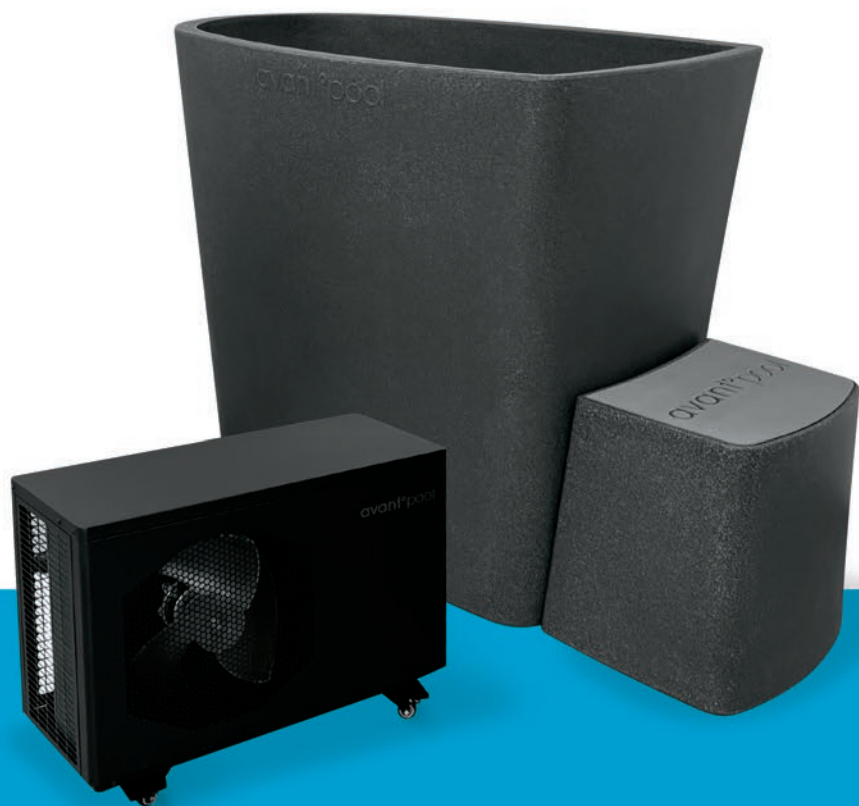
Urządzenie chłodząco-grzewcze Avantopool

Dane techniczne

- **Wymiary:**
 - › długość: 740 mm,
 - › szerokość: 370 mm,
 - › wysokość: 490 mm bez kół / 540 mm z kołami.
- **Waga:** 42 kg.
- **Zakres temperatury:** od +4° C do +40° C.
- **Filtracja wody:** filtr zewnętrzny (opcja dodatkowa).
- **Moc chłodnicza:** 2,3 kW (8° C na godzinę).
- **Moc grzewcza:** 2,3 kW (8° C na godzinę).
- **Czynnik chłodniczy:** R32.
- **Cyfrowy panel sterowania:** aktualna temperatura wody.
docelowa temperatura wody.
- **Łączność z wi-fi:** zdalne sterowanie przez aplikację.
- **Zasilanie:** 220-240V / 50Hz.
- **Klasa wodoszczelności:** IPX4 – przystosowany do użytkowania na zewnątrz (przy temp. od -7° C do +43° C).



Rekomendowane połączenia



Basen Avantopool Hanki
z urządzeniem chłodząco-grzewczym



Basen Avantopool Kide
z urządzeniem chłodząco-grzewczym

A person's hands are shown holding a cylindrical pool filter cartridge. The cartridge is white with a blue top and bottom. The background is a solid blue color. The person's arms and hands are visible, and they appear to be in the process of cleaning or inspecting the filter. The overall image has a blue tint.

avant°pool

Cennik

Cennik – Avantopool Kinos i Kinos Plus

Nazwa	Cena netto	Cena brutto
Kinos	40 407 zł	49 700 zł
Kinos Plus	49 694 zł	61 123 zł
Filtr – 1 szt.	165 zł	203 zł
Filtr zestaw – 18 szt.	2 362 zł	2 905 zł
A Filtr zestaw – 5 szt.	782 zł	962 zł
B Pompa zanurzeniowa Kärcher SP2 Flat pump, konektor, wąż	545 zł	670 zł
C Paski do pomiaru pH wody (50 szt.)	108 zł	133 zł
D Gąbki do czyszczenia (3 szt.)	41 zł	50 zł
Zestaw Kinos (zawiera A B C D)	1 212 zł	1 491 zł

Cennik – Avantopool Hanki i Kide




Nazwa	Cena netto	Cena brutto
Zestaw basen Hanki z urządzeniem chłodząco-grzewczym	19 675 zł	24 201 zł
Zestaw basen Kide z urządzeniem chłodząco-grzewczym	14 309 zł	17 601 zł
Urządzenie chłodząco-grzewcze	13 585 zł	16 709 zł
Basen Hanki	6 583 zł	8 098 zł
Pokrywa do basenu Hanki	1 164 zł	1 432 zł
“Start pack”: filtr Hanki, węże, zestaw 5 szt. wkładów wymiennych do filtra	1 027 zł	1 263 zł
Zestaw 5 szt. wkładów wymiennych do filtra	466 zł	573 zł



Dowiedz się więcej!

Skontaktuj się z nami!

Strefa Regeneracji S.C.
ul. Boya Żeleńskiego 25,
35 – 105 Rzeszów

 +48 606 106 366
 info@strefaregeneracji.pl
 www.StrefaRegeneracji.pl